

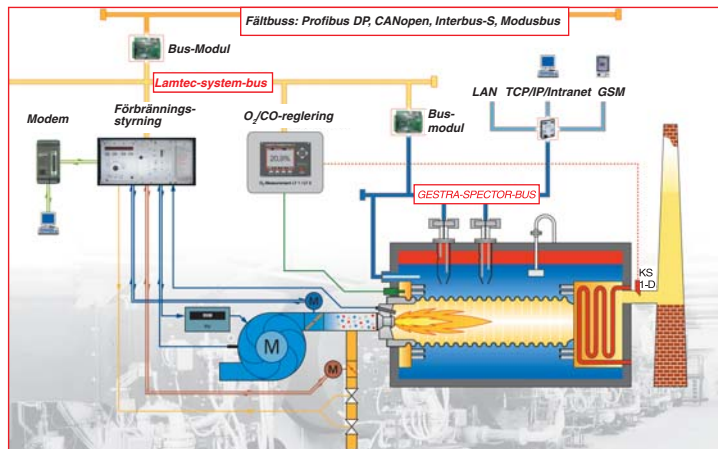
# Övervakning och fjärravläsning av förbränningsanläggningar

Detta är möjligt tack vare BUS-koppling mellan LAMTEC's eldningsautomat och GESTRA's pannövervaknings-system

## Fördelar:

- Övervakning av brännarens och pannans status via internet, intranet eller GSM
- Ytterligare serviceinformation med modemanslutning
- Integrering av data från Spector-BUS-Proberna i LAMTEC's fjärrmjukvara

Kontakta oss gärna och få veta mer om den nya tekniken.



## Visualization and Remote Monitoring of complete Firing Plants

due to the BUS-Interface between LAMTEC's Firing- and GESTRA's Boiler-Management-Systems

## Advantages:

- visualization of burner- and boiler data together via Internet, Intranet or also by GSM
- more service-information by Modem connect
- integrated data of all Spector-BUS-Probes into LAMTEC's Remote Software

Go and see for yourself this new technique. A Modem is available to connect online the booth to the plant applications.

## NEMS 16

Nya fel-, första fel- och processindikeringsystem med flera olika specialfunktioner



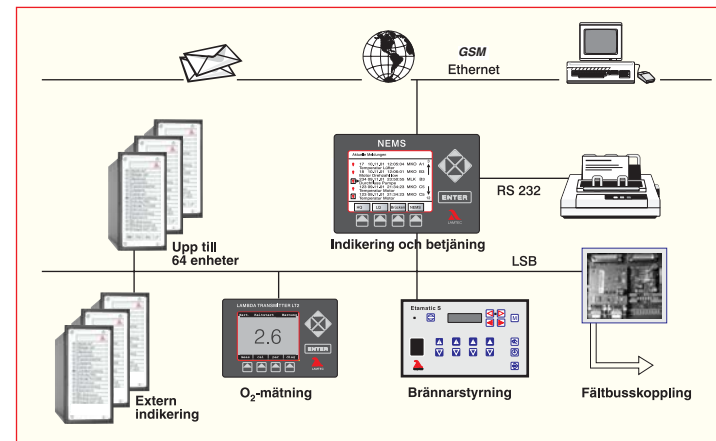
## Applikationer:

- Enkla process indikatorer/indikator system med historik funktion
- Anpassningsbar till säkerhetskretsar, godkänd enligt TÜF

## Fördelar:

- Snabb uppdateringstid med en upplösning på 1 msek
- Alla funktioner är fritt programmerbara

## NEMS System översikt / NEMS System overview



## NEMS 16

New Value-, First Value- and Process Indicator System with various special functions



## Applikationer:

- single Process Indicator/Indicator System with a history function
- Adaptation into Safety Interlock Chains - TÜV approved

## Advantages:

- high scan rate/time resolution of 1 msec.
- all functions are free programmable



**Spara energi  
minska emissionerna**

**Save energy  
Reduce emission**



**Vår tids utmaning  
The challenge of our times**

ELDAB AB  
Box 569  
442 16 KUNGÄLV  
Tel: 0303-911 10  
Fax: 0303-911 59

ELDAB AB  
Bergsgatan 2  
661 30 SÄFFLE  
Tel: 0533-420 15  
Fax: 0533-420 14

ELDAB AB  
Osmundgatan 2  
703 63 ÖREBRO  
Tel: 019-672 11 30  
Fax: 019-672 11 31

info@eldab.se  
www.eldab.se

# Givare och system för förbränningsanläggningar

Sensors and Systems for firing combustion engineering

TÜV godkänd TÜV approved

## Brännarstyrning

Burner control



## Elektronisk kvotningsutrustning med intergrerad eldningsautomatik

Electronic Ratio Control Systems



## Flamövervakning

Flame monitoring



## O<sub>2</sub>-mätning/reglering

O<sub>2</sub>-measurement / optimization



## Intelligent CO-reglering

Intelligent CO-control



## CO/H<sub>2</sub> givare för fastighetsbrännare

CO/H<sub>2</sub>-Sensor for domestic burners



## Volymmetriska flödesmätare

Volume-Flow-Meter



## CO/H<sub>2</sub>-övervakning

CO/H<sub>2</sub>-monitoring



## Drif- och felindikeringspaneler

Operation status- and fault indicator device



## Nyheter

- **Fältbus-koppling** mellan LAMTEC's eldningsautomat och GESTRA's pannövervaknings system
- **ETAMATIC** att installera direkt på brännaren med en enkel handhavandepanel
- **Kombiprobe KS-1**: kan mäta både O<sub>2</sub> samt CO/H<sub>2</sub> med en sensor
- **CarboSEN 1000**: miniatyrnsensor för detektering av oförbrända gaser (CO/H<sub>2</sub>) i små brännare för CO-reglering
- **FFS 06 UV1/UV2**: UV-flamvakt med möjlighet att kopplas både till ETAMATIC och till flamrelä F150

## Fler nyheter

- **Kompakt flamdetektor F200**: IR/UV-sensor med integrerad förstärkare
- **Byte av bränsle via tändbrännare (FMS)**
- **Glidande bränsleövergång (FMS)** på olika brännarlaster
- **Blandad bränsleledning (FMS/VMS)**: simultan förbränning av 2 bränslen (eller 2 av 3) samtidigt med olika kurvor
- **Nya fel-, första fel- och processindikerings system med flera olika specialfunktioner**
  - Larm- och/eller statusindikering, fritt programmerbara ingångar
  - Anpassningsbar till säkerhetskretsar
  - Flera enheter kan kopplas ihop i en kedja
  - Kan kopplas ihop med övriga LAMTEC's produkter via CAN-BUS



## New

- **Fieldbus-coupling** between LAMTEC's Burner and GESTRA-Boiler Management-Systems
- **ETAMATIC OEM** to install direct on the burner with a separate manual terminal unit
- **Combination Probe KS 1-D**: Simultaneous measurement of O<sub>2</sub> and oxidizable gases (CO/H<sub>2</sub>) with one sensor
- **CarboSEN 1000**: Miniaturized sensor for detection of oxidizable gases (CO/H<sub>2</sub>) in small firing plants as base for a CO-control
- **FFS 06 UV1/UV2**: UV-Flame sensor with incidence at the side to be connected to the ETAMATIC and to Flame Detector F 150



## Further Highlights

- **Compact Flame Detector F200**: IR/UV-Flame Sensor with integrated amplifier
- **Fuel change via ignition burner (FMS)**
- **Gliding fuel change (FMS)** on each burner firing rate
- **Mixed fuels firing (FMS / VMS)**: Simultaneous combustion of 2 fuels (or 2 out of 3) with a variable mixing ratio
- **New Value/First Value and Process Indicator System NEMS 16**
  - Alarm- and/or operating status signal inputs free configurable
  - Safety interlock circuit chain scan
  - Via CAN-BUS system compatible

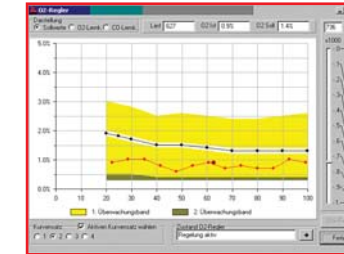
## Spara energi och minska emissionerna via intelligent och optimal förbränning

### LAMTEC's CO-kontroll,

den bästa lösningen för kontrollerad gaseldning.

Maximalt energisparande med en ny och intelligent teknologi som baserar sig på oförbrända gaser (CO/H<sub>2</sub>).

Anläggningen på bilden nedan finns i drift sedan december 2001.



## Save energy, reduce emission by an intelligent firing optimization

### LAMTEC's CO-control,

the better solution to control gas firings.

A maximum of energy savings with a minimum of pollution by a new, intelligent control technology on base of detection of oxidizable gases (CO/H<sub>2</sub>).

The reference-plant shown above is under operation since December 2001.



LAMTEC Meß- und Regeltechnik für Feuerungen GmbH & Co KG

Impexstraße 5  
D-69190 Walldorf

Telefon: (+49) 06227 / 6052-0  
Telefax: (+49) 06227 / 6052-57  
Internet: <http://www.lamtec.de>  
e-mail: [info@lamtec.de](mailto:info@lamtec.de)